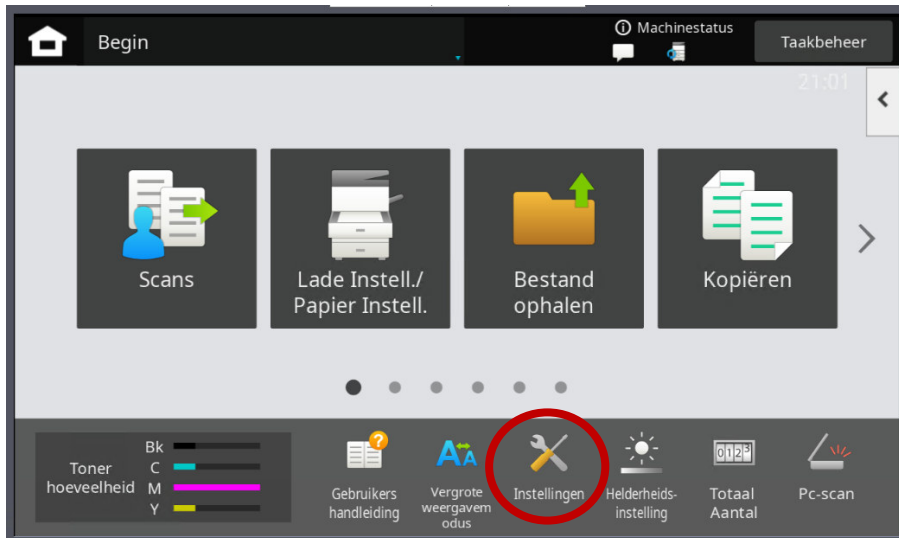


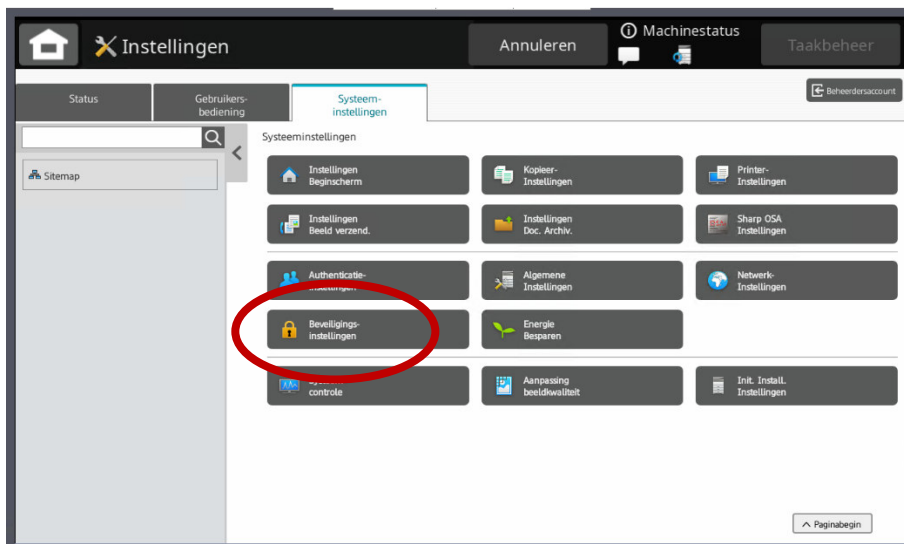
Instructie voor verwijderen/wissen van de gegevens data op de machine.

Model: BP-90C70, BP-90C80

Selecteer toets "Instellingen".



Selecteer de toets "Beveiligings-instellingen".



Login met uw beheerderswachtwoord.

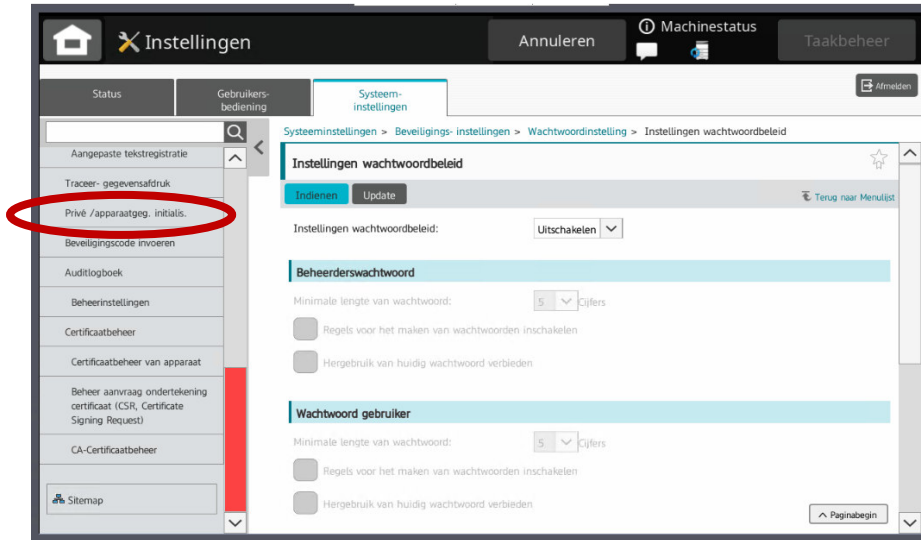
The screenshot shows the 'Beheerdersaccount' (Administrator account) login page. At the top, there is a navigation bar with a home icon, 'Instellingen' (Settings), 'Annuleren' (Cancel), 'Machinestatus' (Machine status), and 'Taakbeheer' (Task management). Below the navigation bar, there are two login sections. Each section has a 'Wachtwoord' (Password) input field and buttons for 'Aanmelden' (Login) and 'Annuleren' (Cancel). A message below the second login section reads: 'Voer de gegevens voor gebruikersauthenticatie in. Dit bericht kan worden bewerkt via Systeeminstellingen.' (Enter the data for user authentication. This message can be edited via System settings.) At the bottom right, there is a 'Paginabegin' (Page start) button.

Scrol links naar "Prive / apparaatgeg. Initialis." (Prive apparaatgegevens initialiseren).

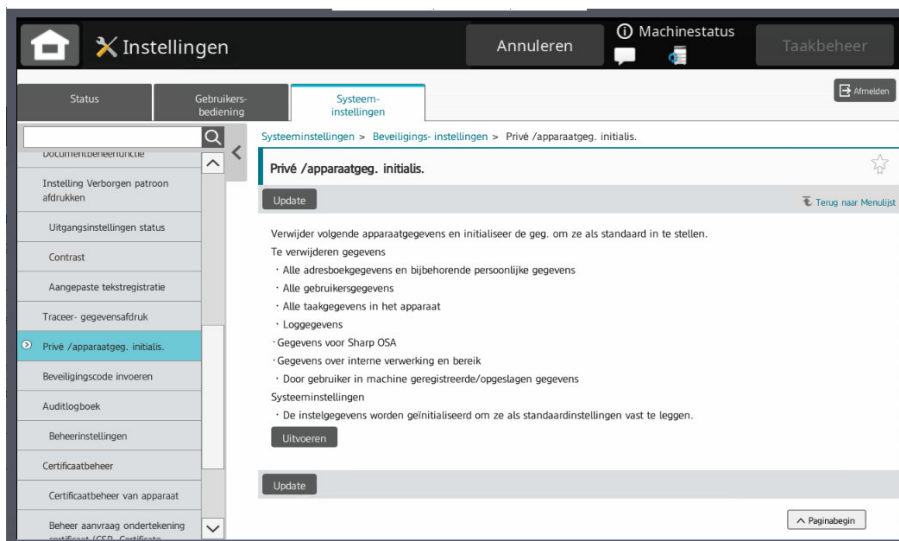
The screenshot shows the 'Instellingen wachtwoordbeleid' (Password policy settings) page. The navigation bar is the same as in the previous screenshot. Below it, there are tabs for 'Status', 'Gebruikers-bediening' (User operation), and 'Systeem-instellingen' (System settings). The 'Systeem-instellingen' tab is active, and the breadcrumb trail is 'Systeeminstellingen > Beveiligings-instellingen > Wachtwoordinstelling > Instellingen wachtwoordbeleid'. A red oval highlights the left sidebar menu, which includes items like 'Beveiligings-instellingen', 'Wachtwoordinstelling', 'Instellingen wachtwoordbeleid', 'Wachtwoord wijzigen', 'Voorwaarde-Instellingen', 'Poortregeling', 'Filterinstelling', 'Inbraak/aanval-detectie', 'SSL/TLS-instellingen', 'S/MIME-instellingen', 'IPsec-instellingen', 'Voorwaarde-Instellingen', and 'IPsec-regels'. The main content area shows the 'Instellingen wachtwoordbeleid' settings, including a 'Uitschakelen' (Disable) dropdown, a 'Beheerderswachtwoord' (Administrator password) section with a 'Minimale lengte van wachtwoord' (Minimum password length) of 5 characters, and a 'Wachtwoord gebruiker' (User password) section with a 'Minimale lengte van wachtwoord' (Minimum password length) of 5 characters. There are also checkboxes for 'Regels voor het maken van wachtwoorden inschakelen' (Enable password creation rules) and 'Hergebruik van huidig wachtwoord verbieden' (Prohibit reuse of current password). At the bottom right, there is a 'Paginabegin' (Page start) button.

Sharp Electronics Benelux bv Service & Support Document Systems

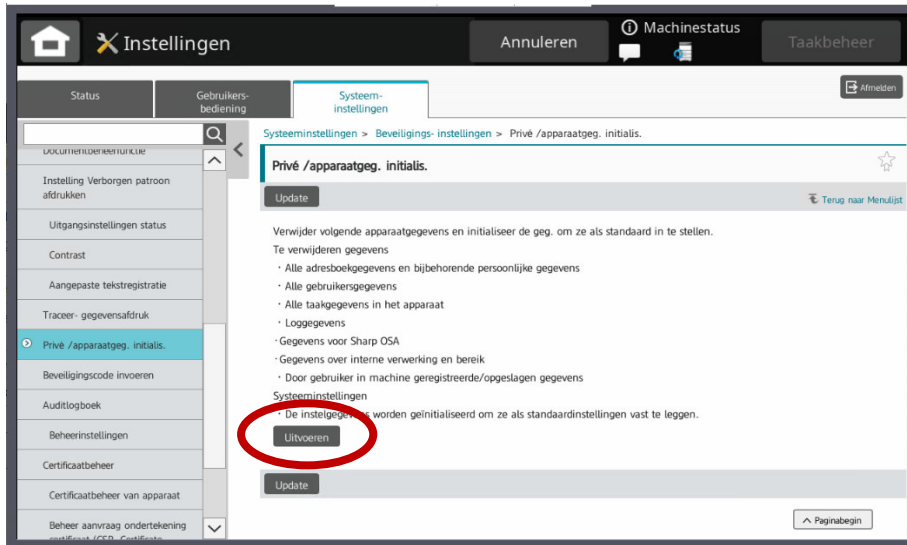
Druk op de toets “Prive / apparaatgeg. Initialis.”.



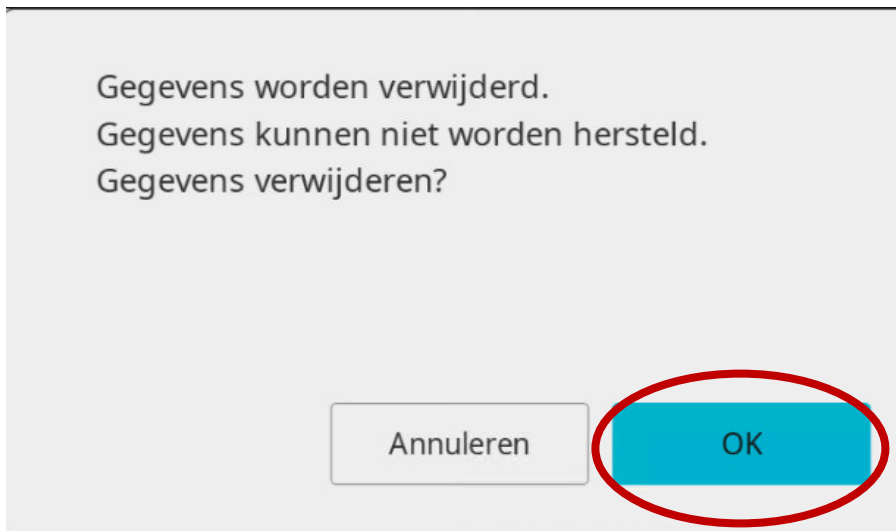
Recht in het leesvenster zie je wat er allemaal gewist wordt..



Druk op uitvoeren.



Na het indrukken van "uitvoeren" wordt er een bericht weergegeven dat de gegevens niet meer hersteld kunnen worden.



Druk op "OK"

MFP start de initialisatie, deze procedure neemt enige tijd in beslag. Als de procedure gereed is zal er een "DATA DELETED ACTIVITY RAPPORT" geprint worden.

BELANGRIJK: Tijdens het proces dat de data gewist wordt, mag de machine niet uitgezet worden.

Nadat het het Data deleted activity rapport afgedrukt is mag de machine uitgezet worden.